

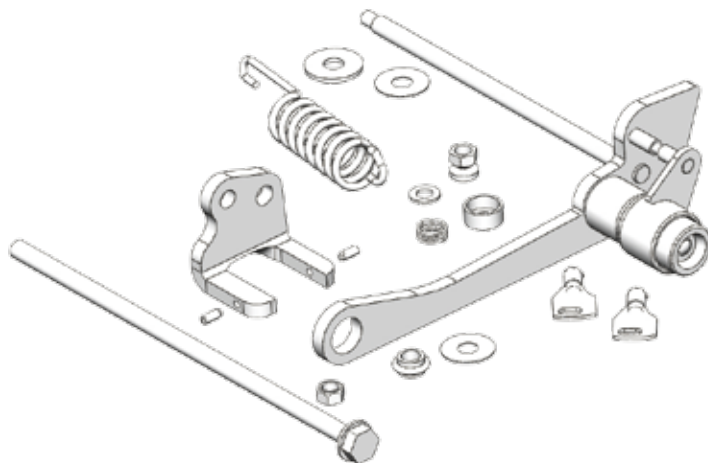
ISTRUZIONI DI MONTAGGIO DEL KIT ANTIFURTO PUSH&BLOCK MOD. H07 PER HONDA SH 125/150 ie ABS dal 2013

IMPORTANTE: ATTENERSI ALLE ISTRUZIONI, SPEZZARE IL DADO DI SICUREZZA SOLO QUANDO INDICATO. NON VERRÀ RICONOSCIUTA ALCUNA GARANZIA PER CATTIVA ESECUZIONE DEL MONTAGGIO.

Si raccomanda di utilizzare in fase di assemblaggio su tutte le filettature una sostanza frena filetti di tipo forte. (tipo loctite)

- 1)** Verificare che il kit sia completo di tutti i suoi componenti. Come da foto

È consigliabile applicare sul veicolo l'adesivo, contenuto nella confezione, che indica la presenza dell'antifurto, al fine di scoraggiare malintenzionati.

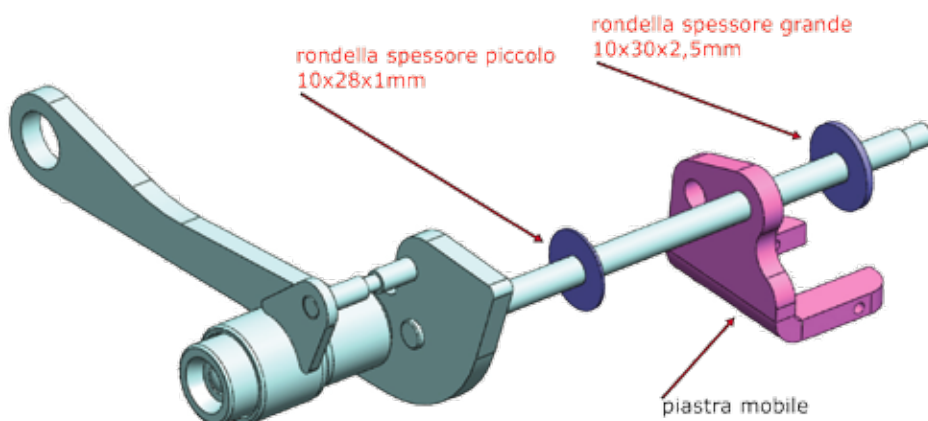


- 2)** sollevare il veicolo in maniera tale che la ruota posteriore ed il cavalletto non tocchino al suolo e rimuovere dal lato sinistro le molle di ritorno del cavalletto.

- 3)** L'installazione dell'antifurto prevede la rimozione del perno supporto motore, si consiglia di rimuovere o proteggere le plastiche da entrambi i lati onde evitare di rovinarle. Svitare il dado e sfilare il perno. (si consiglia per facilitare il successivo montaggio di inserire man mano che si toglie il perno originale, un altro perno così da evitare l'intera inclinazione del motore)

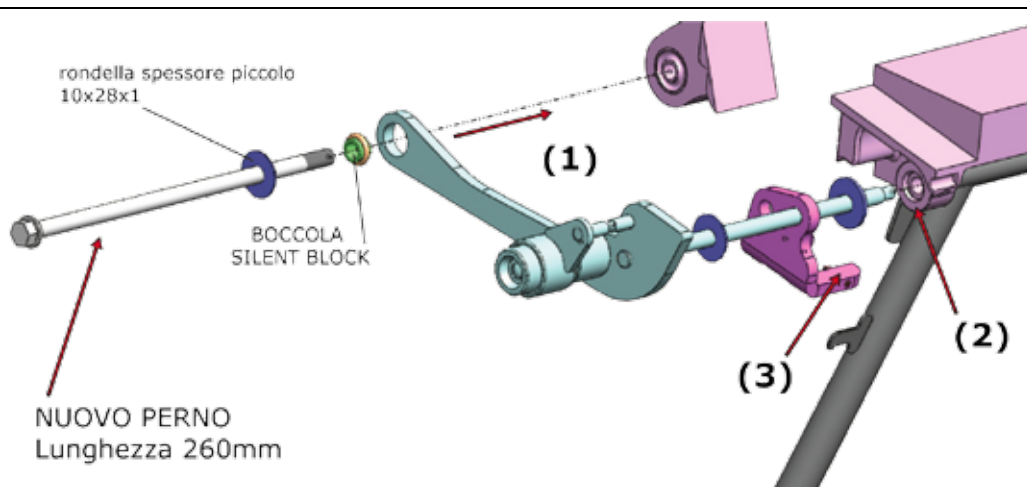


- 4)** assemblare l'antifurto rispettando l'ordine dei pezzi come da foto (ATTENZIONE ALL'ORDINE DELLE RONDELLE DISTANZIATRICI)

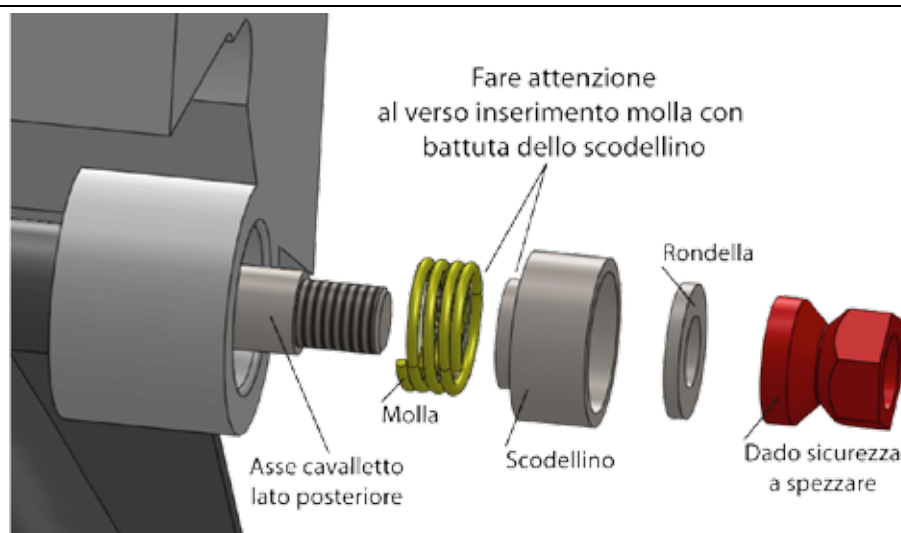


Le istruzioni possono essere consultate e scaricate anche sul sito www.pusheblock.it

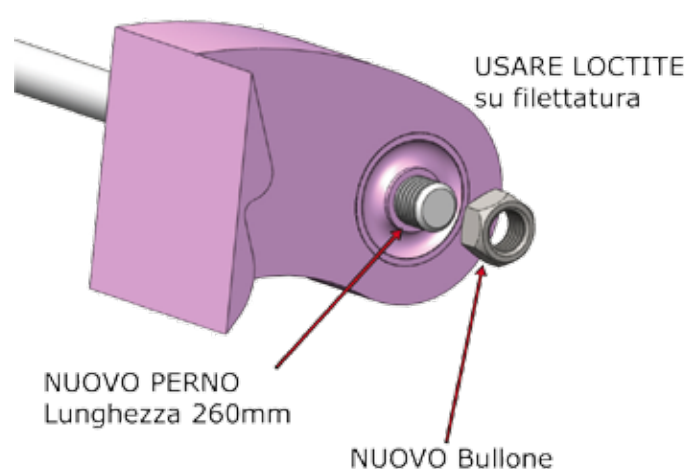
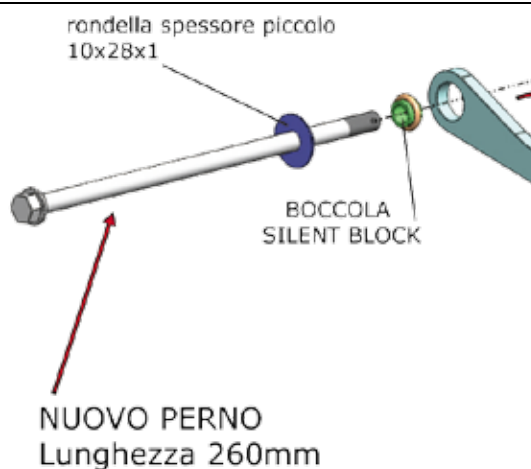
- 5) inserire, così come composto, l'assieme nel cavalletto attraversando i fori di sostegno nel carter (2) reinserire il **NUOVO PERNO** nel supporto motore (1) verificare che la piastra mobile blocchi il cavalletto inforcandolo (3)



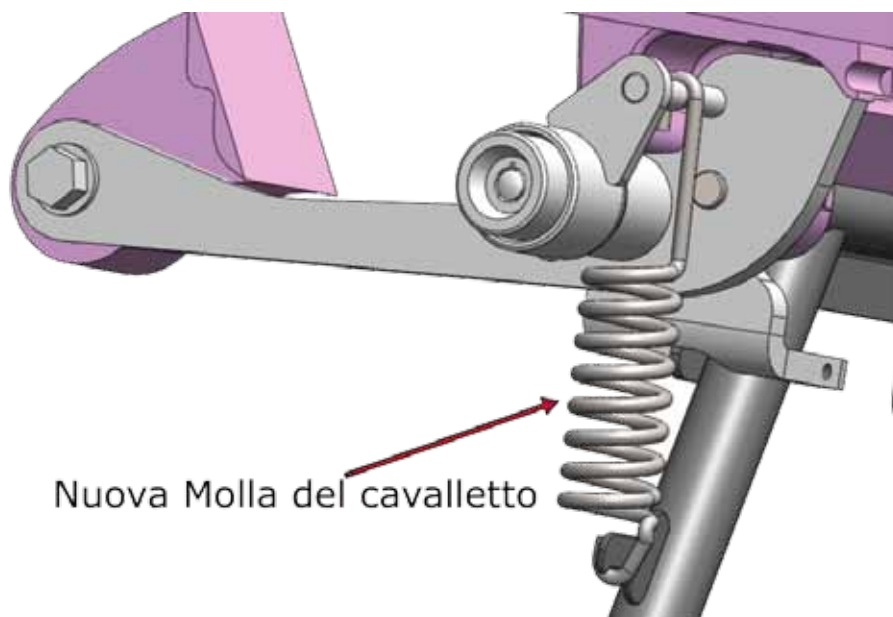
- 6) serrare prima l'asse con il dado di sicurezza **senza spezzarne la testa**, rispettando l'ordine dei pezzi, vedi foto (**ATTENZIONE ASSOLUTAMENTE NON SPEZZARE TESTA DADO e USARE LOCTITE SULLA FILETTATURA DELL'ASSE**)



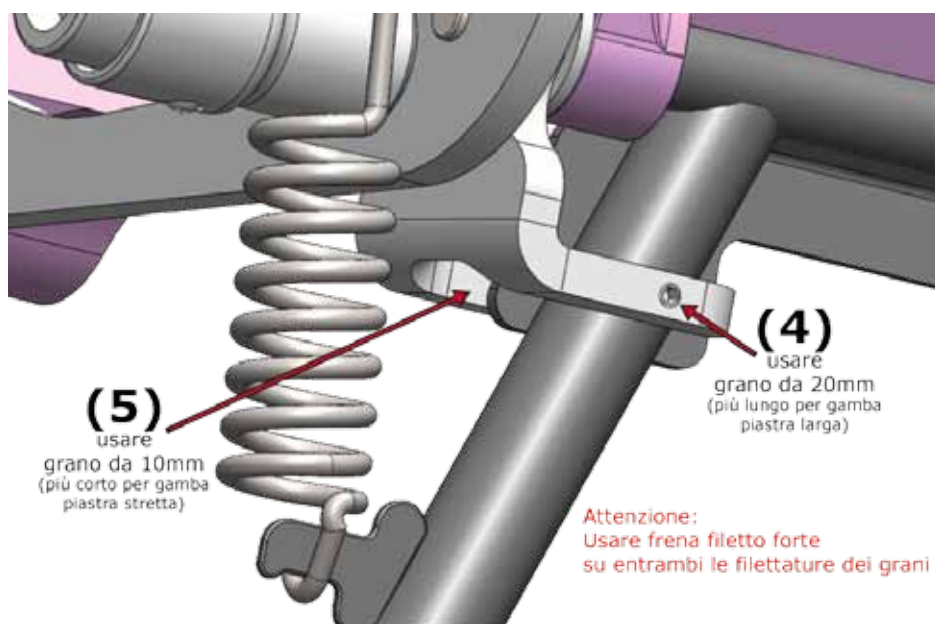
- 7) serrare FORTE IL PERNO SUPPORTO MOTORE con il bullone **ORIGINALE**, rispettando l'ordine dei pezzi, vedi foto (**ATTENZIONE USARE LOCTITE SULLA FILETTATURA DEL PERNO**)



8) montare la nuova molla e verificarne il giusto funzionamento. (fare attenzione a montarla nel verso come da foto) Verificare **inserendo e disinserendo** varie volte che il sistema funzioni correttamente



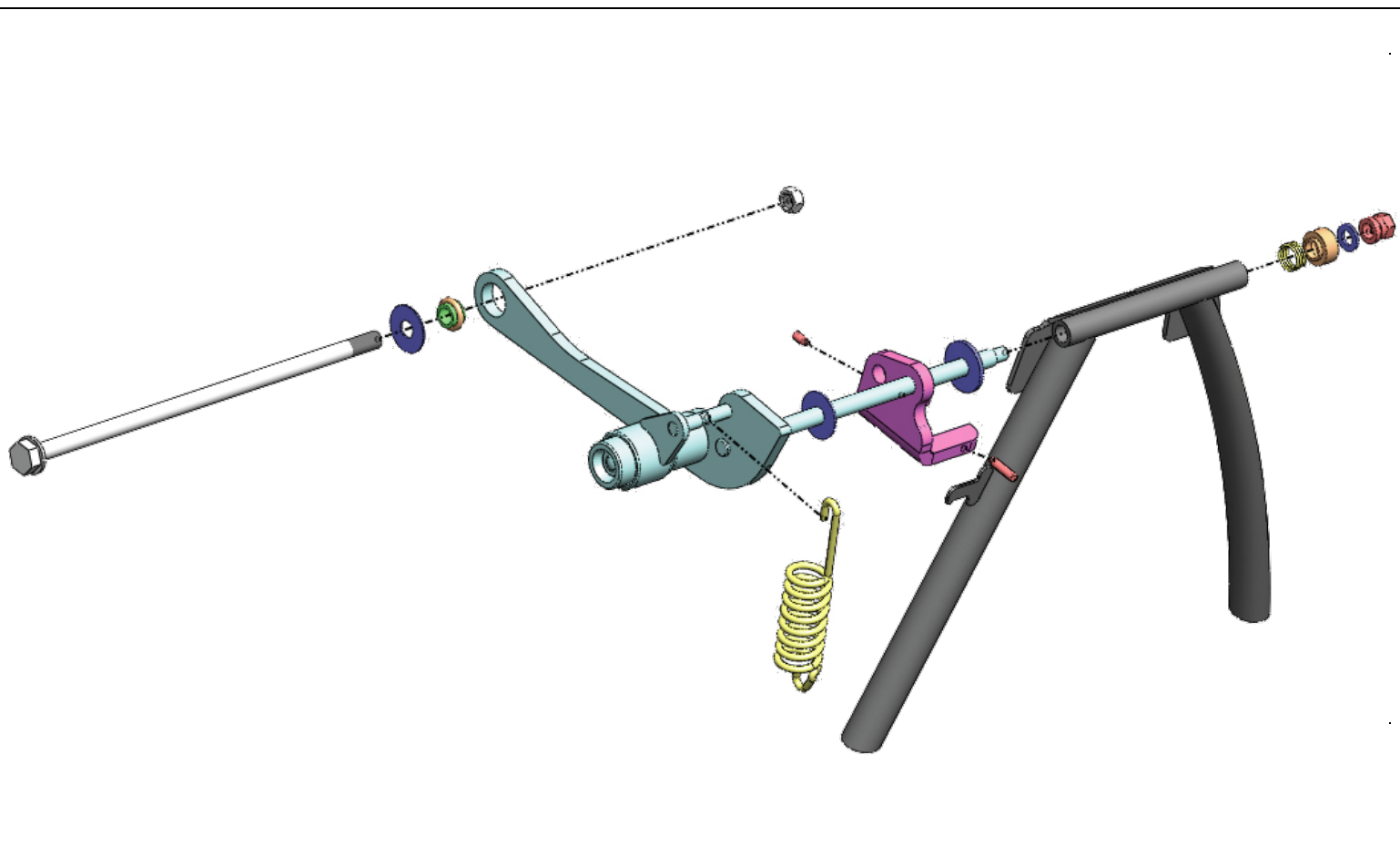
9) inserire l'antifurto aiutandosi e centrando manualmente l'innesto del blocco nel foro piastra mobile, serrare prima il grano (4) della piastra mobile fino ad eliminare il gioco piastra senza forzare e successivamente l'altro (5) fino a rendere tutto l'assieme solido al cavalletto. **Utilizzare sempre sulle filettature una sostanza frena filetto forte tipo loctite.** Verificare **inserendo e disinserendo** varie volte che il sistema funzioni correttamente.



10) Posizionare il veicolo a terra, sostenuto dal suo cavalletto, inserire l'antifurto, facendo pressione sulla serratura a pulsante, il cavalletto resterà bloccato.

11) **A questo punto serrare il dado di sicurezza avvitato precedentemente fino a spezzarne la testa.**
Il lavoro è così terminato. Complimenti per aver eseguito il montaggio.

ESPLOSO COMPLETO DELL'ANTIFURTO H07 su Honda SH 125-150ie ABS



SH 125-150 ie ABS

Le istruzioni possono essere consultate e scaricate anche sul sito www.pusheblock.it