

ISTRUZIONI DI MONTAGGIO DEL KIT ANTIFURTO PUSH&BLOCK

ASSEMBLY OF KIT ALARM PUSH & BLOCK

MOD. M01 ANTIFURTO MBP MOTO SC300 dal 2024

IMPORTANTE: ATTENERSI ALLE ISTRUZIONI, SPEZZARE I PERNI DI SICUREZZA SOLO QUANDO INDICATO. NON VERRÀ RICONOSCIUTA ALCUNA GARANZIA PER CATTIVA ESECUZIONE DEL MONTAGGIO.

IMPORTANT: FOLLOW THE INSTRUCTIONS, BREAKING THE NUT OF SECURITY ONLY WHEN SHOWN. WILL NOT BE RECOGNIZED NOT GUARANTEE FOR BAD PERFORMANCE OF THE ASSEMBLY

Si raccomanda di utilizzare in fase di assemblaggio su tutte le filettature una sostanza frena filetti di tipo forte. (tipo loctite)

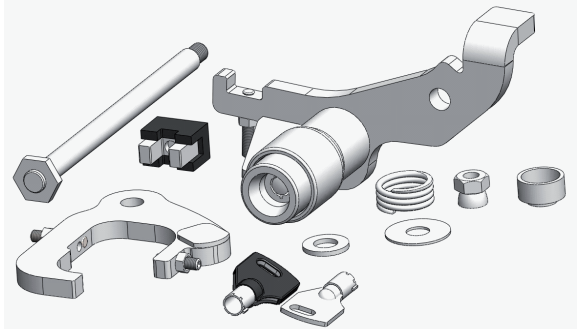
It is recommended to use during the assembly of all the threads of a substance brakes strong type fillets. (Type Loctite)

1) Verificare che il kit sia completo di tutti i suoi componenti. Come da foto.

Check that the kit is complete with all its components. As photos

È consigliabile applicare sul veicolo l'adesivo, contenuto nella confezione, che indica la presenza dell'antifurto, al fine di scoraggiare malintenzionati.

It is advisable to apply the adhesive on the vehicle, inside the packaging, indicating the presence of the alarm, in order to discourage intruders.

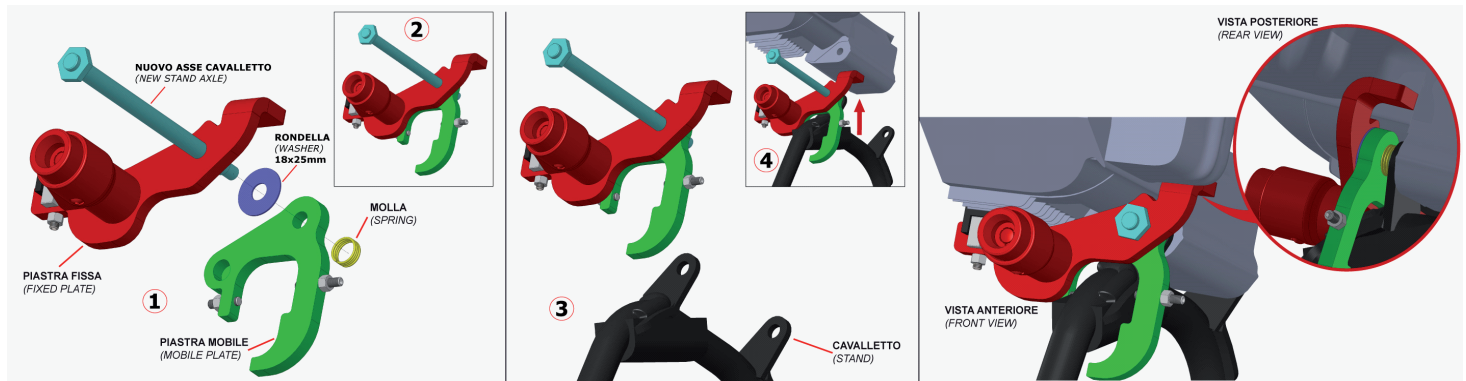


2) Sollevare il veicolo in maniera tale che la ruota posteriore ed il cavalletto non tocchino al suolo e rimuovere la molla di ritorno del cavalletto. Rimuovere il cavalletto togliendo il perno di fermo.

Raise the vehicle in such a way that the rear wheel and the side stand does not touch the ground and remove the return springs of the stand. Remove the stand by removing the locking pin.

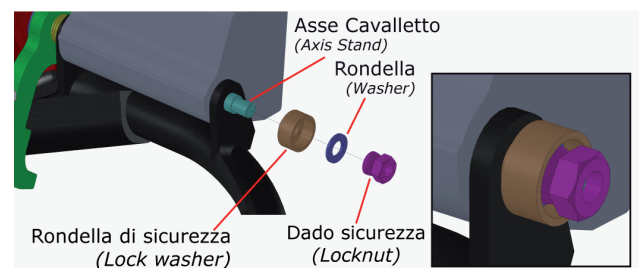
3) Assemblare l'antifurto rispettando l'ordine dei pezzi come da foto. (1) e (2). Inserire l'assieme così come composto nel cavalletto e unire al carter del veicolo. (3) e (4)

Assemble the alarm in the order of the pieces as in the photo. (1) and (2) Insert the assembly as well as compound in the tripod. (3) and (4)



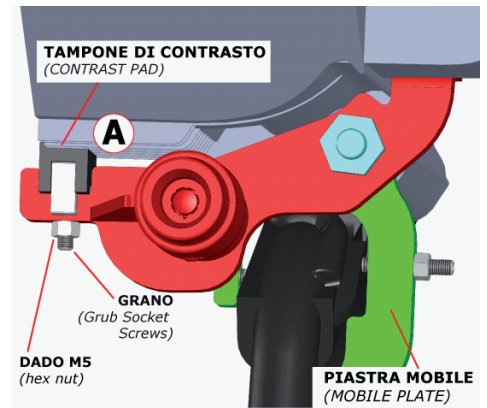
4) Serrare l'asse con il dado di sicurezza senza spezzarne la testa, rispettando l'ordine dei pezzi, vedi foto (ATTENZIONE ASSOLUTAMENTE NON SPEZZARE TESTA DADO)

Tighten the axle with the lock nut without breaking its head, respecting the order of the pieces, see photo (WARNING ABSOLUTELY NOT BREAK HEAD NUT)



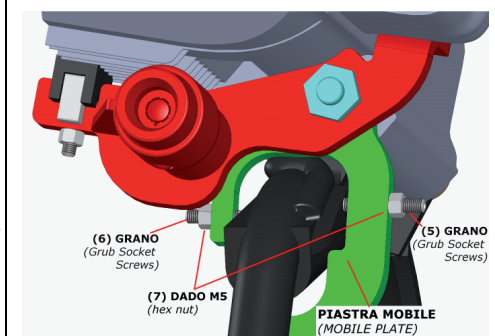
- 5) Avvitare il grano (A) fino a far aderire forte il **TAMPONE** al carter del veicolo, così da rendere tutto fermo. Stringere con dado M5

Screw in the grub screw (A) until the BUFFER adheres firmly to the vehicle crankcase, so as to make everything firm. Tighten with M5



- 6) Posizionare il veicolo a terra, sostenuto dal suo cavalletto, inserire l'antifurto e se necessario aiutarsi manualmente nel centrare l'innesto del perno nel foro piastra mobile. Serrare senza forzare prima il grano (5) della piastra mobile e successivamente l'altro (6) fino ad eliminare il gioco del cavalletto. Serrare il tutto con i controdadi (7). **Utilizzare sempre sulle filettature una sostanza frena filetto forte tipo loctite.**

Place the vehicle on the ground, supported by its kickstand, arm the alarm and if necessary help manually in the center of the coupling pin into the hole moving plate. Tighten without forcing before the grain (5) of the mobile plate and subsequently the other (6) to eliminate the stand game. Tighten all the locknuts (7). Always use a substance on threads brakes strong thread Loctite type.



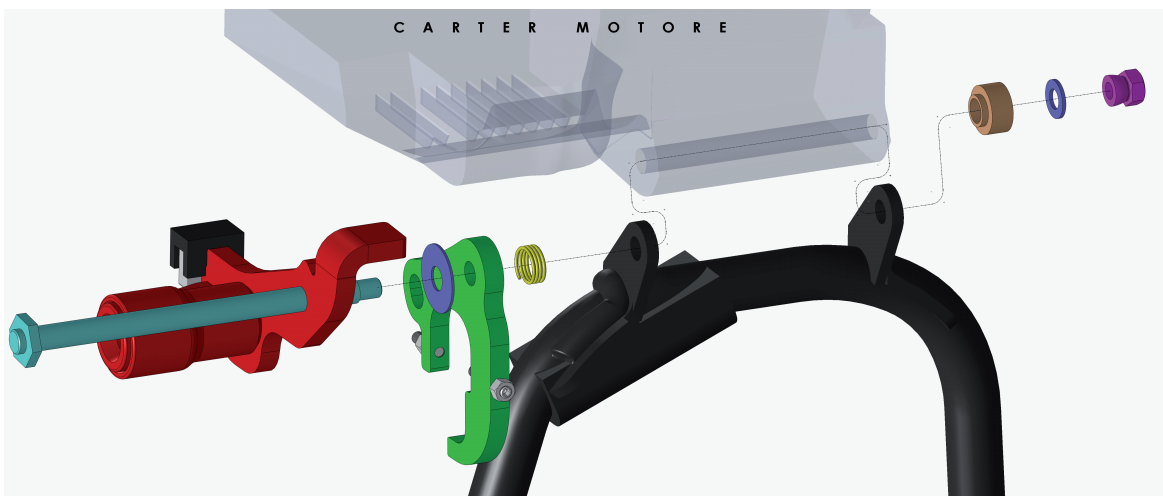
- 7) Rimontare la molla di ritorno del cavalletto precedentemente smontata e verificare **inserendo e disinserendo** varie volte che il sistema funzioni correttamente. **A questo punto serrare il dado di sicurezza avvitato precedentemente fino a spezzarne la testa.**

Il lavoro è così terminato. Complimenti per aver eseguito il montaggio.

Replace the return spring of the stand previously removed and check by switching several times that the system functions properly. Now tighten the lock nut screwed previously up to break their heads.

The job is now completed. Congratulations on the completion of mounting.

ESPLOSO COMPLETO DELL'ANTIFURTO (Assembled THEFT) MOD. M01 ANTIFURTO MBP MOTO SC300 dal 2024



Le istruzioni possono essere consultate e scaricate anche sul sito www.pusheblock.it