

## ISTRUZIONI DI MONTAGGIO DEL KIT ANTIFURTO PUSH&BLOCK

### ASSEMBLY OF THE ALARM PUSH & BLOCK ALARM KIT

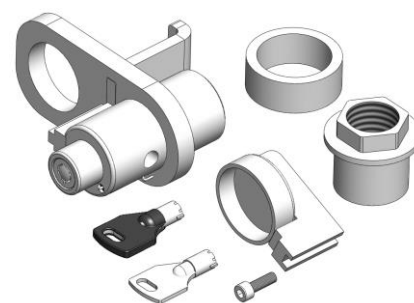
### MOD. WL-D01 DUCATI SCRAMBLER 800

**IMPORTANTE:** ATTENERSI ALLE ISTRUZIONI. NON VERRÀ RICONOSCIUTA ALCUNA GARANZIA PER CATTIVA ESECUZIONE DEL MONTAGGIO.

**IMPORTANT:** FOLLOW THE INSTRUCTIONS. NO WARRANTY WILL BE RECOGNIZED FOR A FAILURE TO PERFORM THE ASSEMBLY

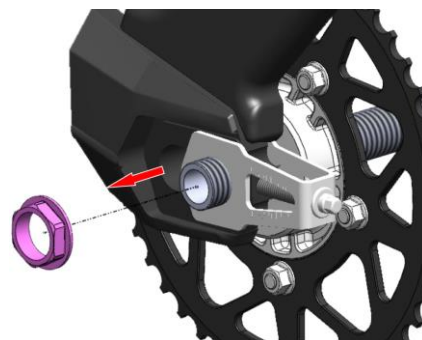
- 1)** Verificare che il kit sia completo di tutti i suoi componenti. Come da foto.

*Make sure that the kit is complete with all its components, as shown in the photo.*

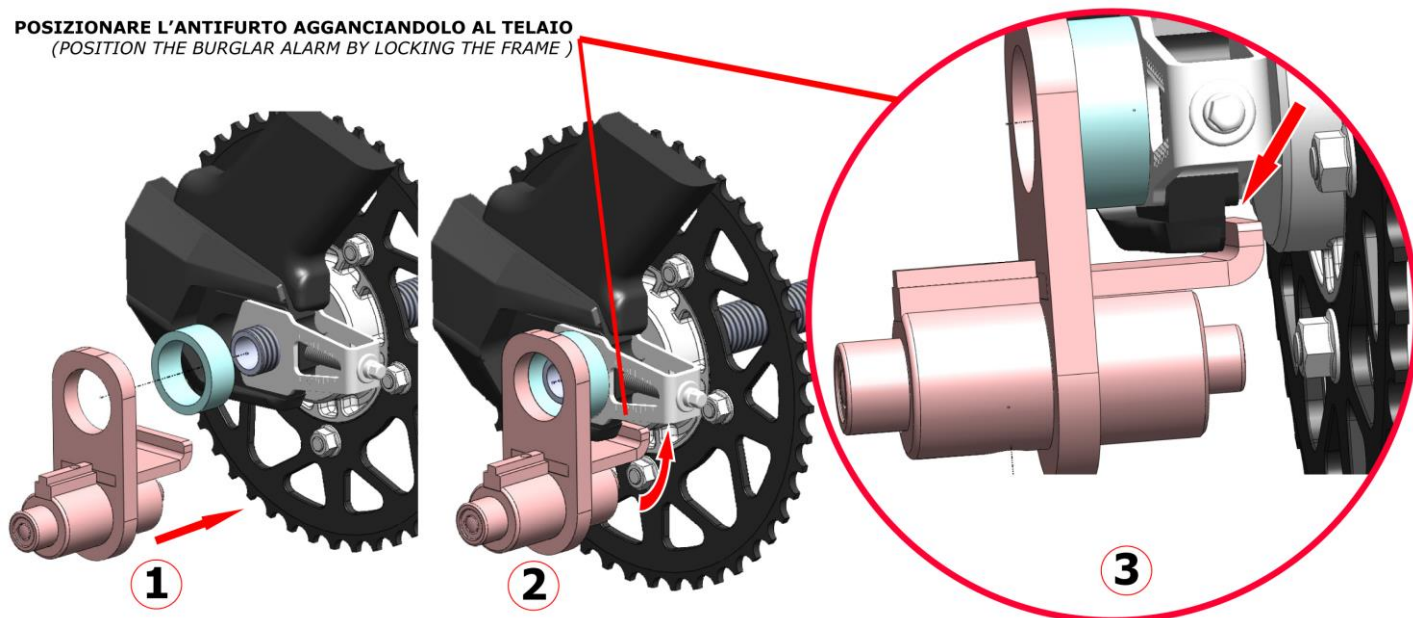


- 2)** Svitare e togliere il bullone sull'asse della ruota posteriore

*Unscrew the bolt on the rear wheel axle.*



**POSIZIONARE L'ANTIFURTO AGGANCIANDOLO AL TELAIO**  
(POSITION THE BURGLAR ALARM BY LOCKING THE FRAME)

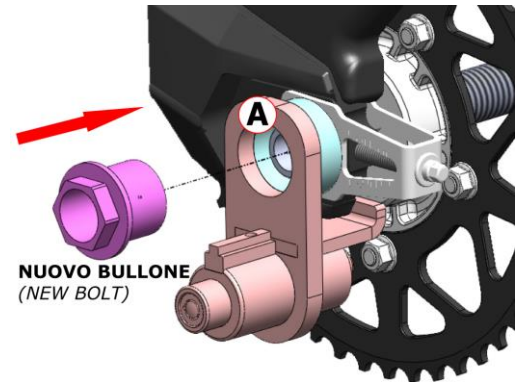


- 3)** Allineare l'antifurto al foro dell'asse **(1)** agganCIandolo posteriormente al telaio **(2) - (3)**.

*Align the alarm to the axle hole **(1)** by hooking it to the frame **(2) - (3)** Inserire il gancio presente sulla*

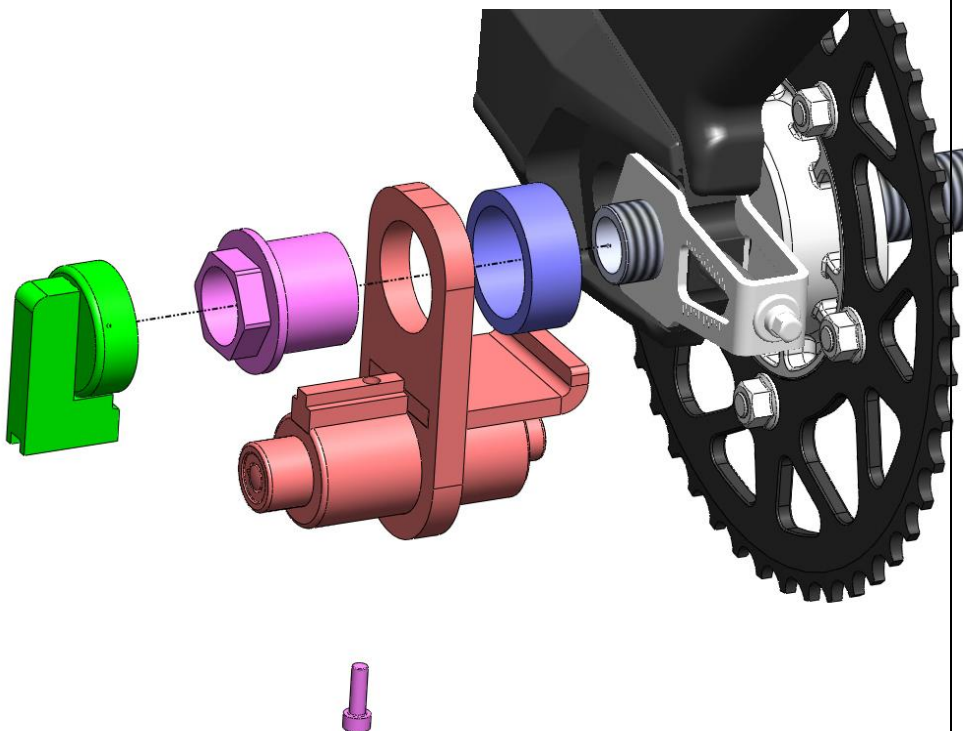
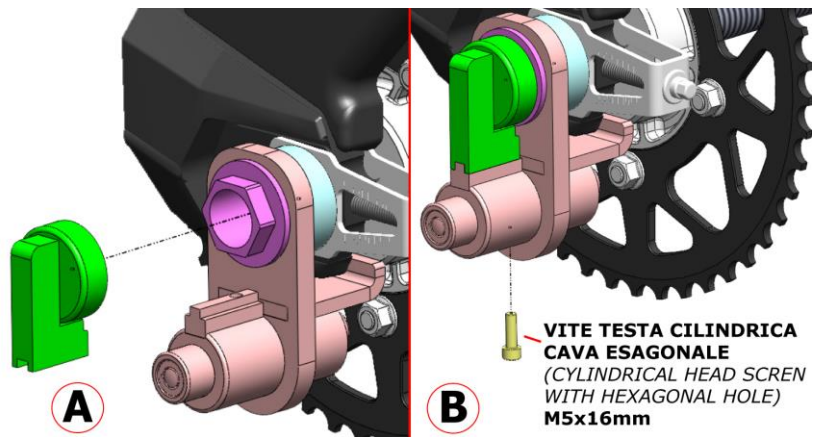
- 4) Rimontare il NUOVO BULLONE all'asse della ruota attraverso il foro della piastra fissa (A), se necessario registrare la tensione della catena prima di serrare forte.

*Reassemble the NEW BOLT on the wheel axle through the hole of the fixed plate (A), adjusting the chain tension before tightening strongly.*



- 5) Montare il componente (A) come da foto e bloccarlo con la vite (B)

*Assemble the component (A) as shown in the photo and lock it with the screw (B)*



**ESPLOSO COMPLETO  
DELL'ANTIFURTO WL-D01  
DUCATI SCRAMBLER 800  
(Assembled THEFT)**