

## ISTRUZIONI DI MONTAGGIO DEL KIT ANTIFURTO PUSH&BLOCK

### ASSEMBLY OF THE ALARM PUSH & BLOCK ALARM KIT

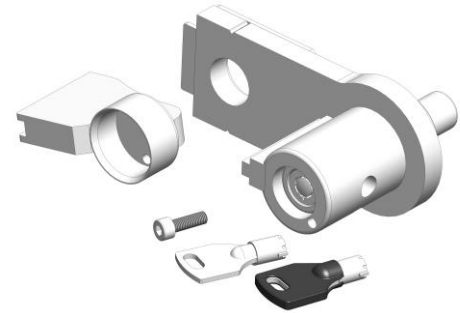
**MOD. WL-B01 per CERCHI RAGGI - TRK 502 X e LEONCINO TRAIL**  
**MOD. WL-B02 per CERCHI LEGA - TRK 502, LEONCINO e 502C**

**IMPORTANTE:** ATTENERSI ALLE ISTRUZIONI. NON VERRÀ RICONOSCIUTA ALCUNA GARANZIA PER CATTIVA ESECUZIONE DEL MONTAGGIO.

**IMPORTANT:** FOLLOW THE INSTRUCTIONS. IT NON' T BE RECOGNIZED ANY WARRANTY FOR BAD ASSEMBLY

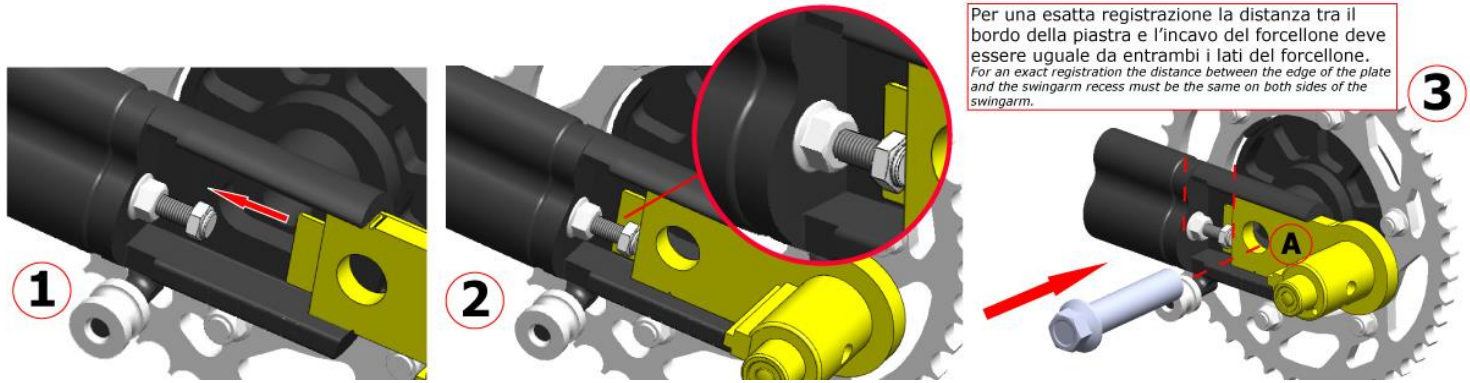
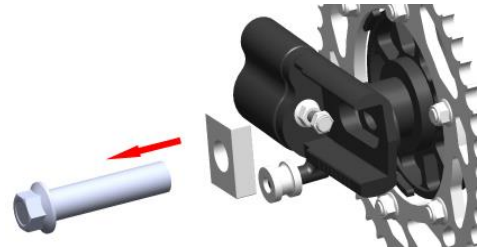
- 1)** Verificare che il kit sia completo di tutti i suoi componenti. Come da foto.

*Make sure that the kit is complete with all its components, as shown in the photo.*



- 2)** Svitare e togliere l'asse della ruota con la relativa piastrina di regolazione catena.

*Unscrew and remove the wheel axle together with the chain adjustment plate.*

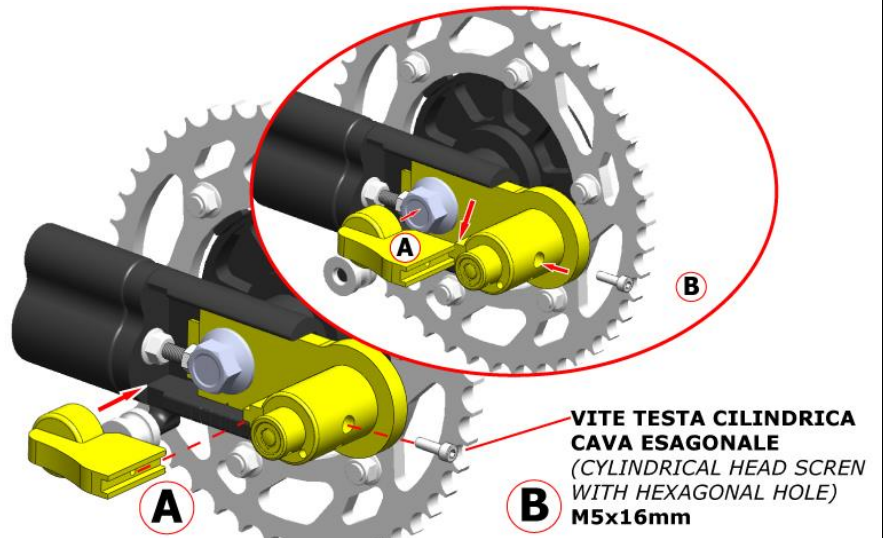


- 3)** Montare il blocco come figura (1) e (2), rimontare l'asse della ruota attraverso il foro della piastra fissa (A), verificando la tensione della catena prima di serrare forte. Per una esatta registrazione la distanza tra il bordo della piastra e l'incavo del forcellone deve essere uguale da entrambi i lati del forcellone.

*3) Assemble the block as shown in figure (1) and (2), reassemble the wheel axle through the hole in the fixed plate (A), checking the tension of the chain before tightening strongly. For exact adjustment, the distance between the edge of the plate and the hollow of the swingarm must be the same on both sides of the swingarm.*

- 4) Montare il componente **(A)** come da foto e bloccarlo con la vite **(B)**

*Assemble the component (A) as shown in the photo and lock it with the screw (B)*



## ESPLOSO COMPLETO DELL'ANTIFURTO

**WL-B01 e WL-B02**

**Per BENELLI CERCHI RAGGI - TRK 502 X e LEONCINO TRAIL  
e per BENELLI CERCHI LEGA - TRK 502, LEONCINO e 502C**

**(Assembled THEFT)**

